

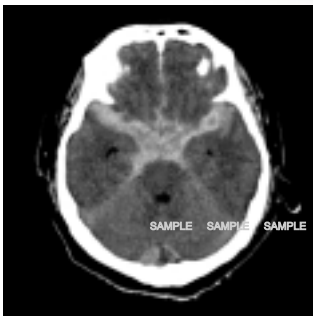
最新のマルチスライスCTで より安全な精密検査が受けられます

従来よりも検査時間が大幅に短縮されました

当クリニックでは、最新のマルチスライスCTスキャナを設置しております。この検査では、患者様が寝台に横になるだけで、苦痛なく頭部や胸部・腹部の断層像(輪切り)が鮮明に撮れます。とくに、らせん状に連続してデータを収集することができ(ヘリカルスキャン)従来の装置より広範囲の検査が行え、胸部疾患から腹部臓器(肝・胆・膵・腎膀胱・その他)疾患にいたるまで、全身の診断が可能です。また「**被ばく低減再構成**」を搭載し、被ばく線量が最大75%まで低減されたので、患者様は不安を感じる事なくリラックスしながら検査を受けていただけます。くわしい検査内容は、医師へお気軽にお尋ね下さい。



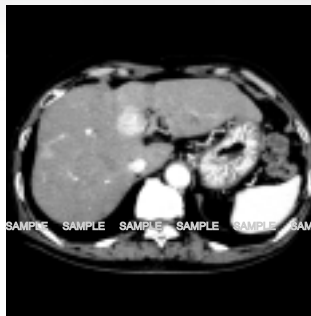
■ 東芝マルチスライスCTスキャナ *Alexion*



■ 頭部クモ膜下出血



■ 胸部肺がん



■ 肝細胞がん



■ S状結腸がん

フカガワクリニック